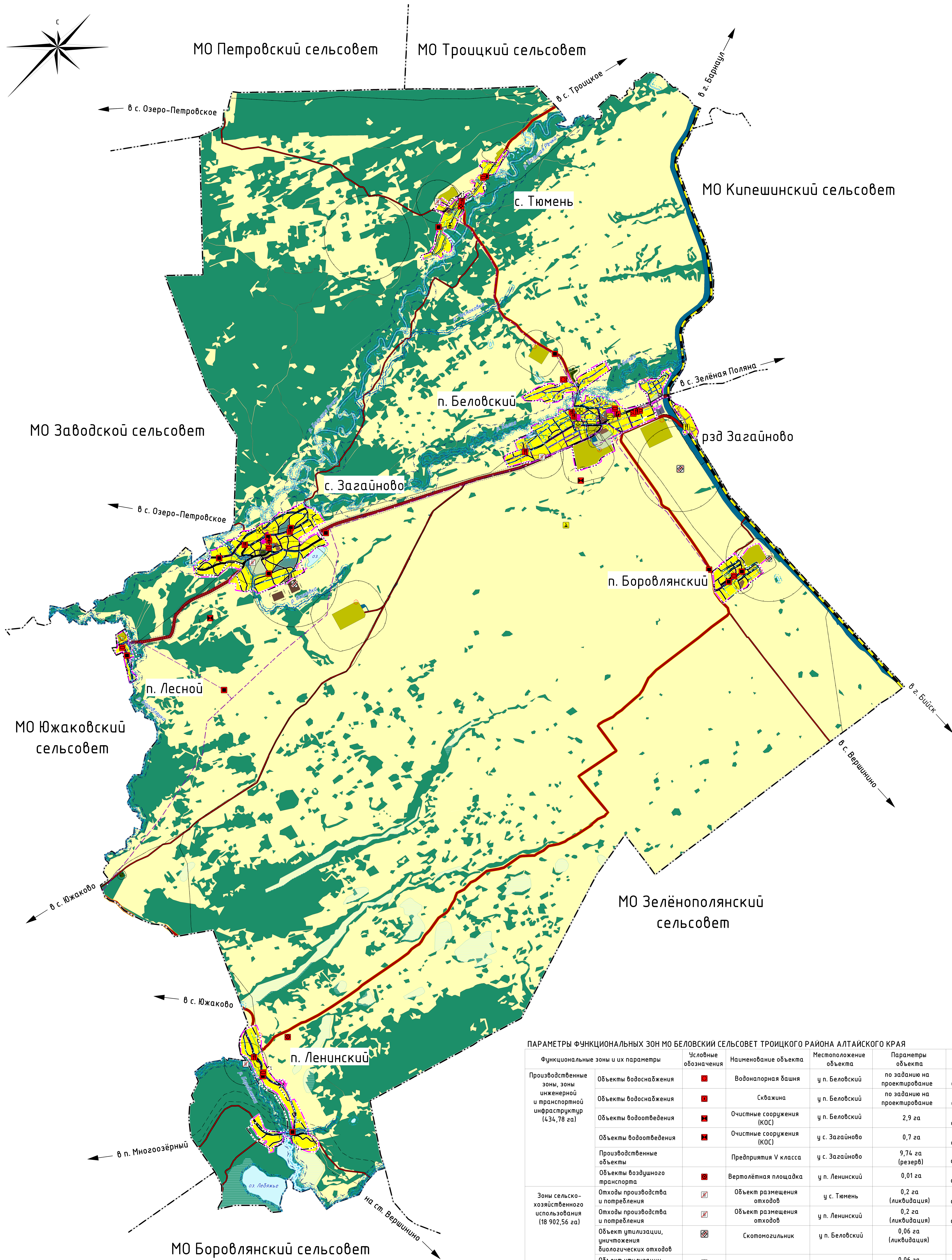


ГЕНЕРАЛЬНЫЙ ПЛАН

МУНИЦИПАЛЬНОГО ОБРАЗОВАНИЯ БЕЛОВСКИЙ СЕЛЬСОВЕТ ТРОИЦКОГО РАЙОНА АЛТАЙСКОГО КРАЯ

КАРТА ФУНКЦИОНАЛЬНЫХ ЗОН БЕЛОВСКОГО СЕЛЬСОВЕТА.
КАРТА ПЛАНИРЧЕМОГО РАЗМЕЩЕНИЯ ОБЪЕКТОВ МЕСТНОГО ЗНАЧЕНИЯ БЕЛОВСКОГО СЕЛЬСОВЕТА.
М 1:25 000



ПАРАМЕТРЫ ФУНКЦИОНАЛЬНЫХ ЗОН МО БЕЛОВСКИЙ СЕЛЬСОВЕТ ТРОИЦКОГО РАЙОНА АЛТАЙСКОГО КРАЯ

Функциональные зоны и их параметры	Условные обозначения	Наименование объекта	Местоположение объекта	Параметры объекта	Значение объекта		
Производственные зоны, зоны инженерной и транспортной инфраструктуры (434,78 га)	[Иконка]	Объекты водоснабжения	у п. Беловский	по заданию на проектирование	Местного значения сельского поселения		
		Объекты водоснабжения	у п. Беловский	по заданию на проектирование	Местного значения сельского поселения		
		Объекты водоотведения	у п. Беловский	2,9 га	Местного значения сельского поселения		
		Объекты водоотведения	у с. Загайново	0,7 га	Местного значения сельского поселения		
		Производственные объекты	у с. Загайново	9,74 га (резерв)	Местного значения сельского поселения		
		Объекты воздушного транспорта	у п. Ленский	0,01 га	Местного значения сельского поселения		
		Зоны сельскохозяйственного использования (18 902,56 га)	[Иконка]	Отходы производства и потребления	у с. Тюмень	0,2 га (ликвидация)	Местного значения сельского поселения
				Отходы производства и потребления	у п. Ленский	0,2 га (ликвидация)	Местного значения сельского поселения
				Объект утилизации, уничтожения биологических отходов	у п. Беловский	0,06 га (ликвидация)	Регионального значения
				Объект утилизации, уничтожения биологических отходов	у с. Загайново	0,06 га (ликвидация)	Местного значения сельского поселения
Объект утилизации, уничтожения биологических отходов	[Иконка]	Скотомогильник	у п. Боровлянский	0,06 га (ликвидация)	Местного значения сельского поселения		
			у п. Ленский	36,5 га (реконструкция)	Местного значения сельского поселения		

УСЛОВНЫЕ ОБОЗНАЧЕНИЯ:

рекон.	план.	сущ.	Наименование объекта	рекон.	план.	сущ.	Наименование объекта	рекон.	план.	сущ.	Наименование объекта	рекон.	план.	сущ.	Наименование объекта
ТЕРРИТОРИАЛЬНЫЕ ГРАНИЦЫ															
			Граница сельского поселения												
			Граница населенного пункта												
ОБЪЕКТЫ ТРАНСПОРТНОЙ ИНФРАСТРУКТУРЫ															
			Объекты федерального значения												
			Железнодорожные пути												
			Объекты регионального значения												
			Автодорожная дорога общего пользования регионального или межмуниципального значения												
			Объекты местного значения												
			Автодорожная дорога общего пользования местного значения												
			Головная улица												
			Улицы в жилой застройке												
			Хозяйственные проезды												
			Пешеходная площадка												
ПРИРОДНЫЕ ОБЪЕКТЫ															
			Поверхностные водные объекты												
			Берега												
			Природный биологический фонд												
ФУНКЦИОНАЛЬНЫЕ ЗОНЫ															
			Жилые зоны, в т.ч.:												
			зона застройки индивидуальной жилой застройки												
			Общественно-деловые зоны												
			Производственные зоны, зоны инженерной и транспортной инфраструктуры, в т.ч.:												
			зона инженерной и транспортной инфраструктуры												
			зона транспортной инфраструктуры												
			зона инженерной инфраструктуры												
			зона производственной												
			Зоны рекреационного назначения, в т.ч.:												
			зона лесов												
			Зоны специального назначения, в т.ч.:												
			зона кладбища												
			Зоны сельскохозяйственного использования, в т.ч.:												
			зона сельскохозяйственных угодий												
			производственная зона сельскохозяйственных предприятий												
			иные зоны												
ЗОНЫ С ОСОБЫМИ УСЛОВИЯМИ ИСПОЛЬЗОВАНИЯ ТЕРРИТОРИИ															
			Приоритетная зона												
			Первый пояс зоны санитарной охраны источников водоснабжения												
			Водоохранный пояс												
			Береговая полоса												
			Прибрежная защитная зона												
			Санитарно-защитная зона												
			Защитная зона объекта культурного наследия												
			Охранная зона объекта культурного наследия												
ОБЪЕКТЫ СОЦИАЛЬНОЙ ИНФРАСТРУКТУРЫ															
			Объекты местного значения												
			Лечебно-профилактическая медицинская организация, оказывающая медицинскую помощь в амбулаторных условиях и/или в условиях дневной стационара												
			Обеспечение спортивного подворья медицинской организации, оказывающей первичную медико-санитарную помощь												
			Домашняя образовательная организация												
			Объект образовательной организации												
			Спортивное сооружение												
			Объект культурно-просветительного назначения												
			Объект культурно-досугового (клубного) типа												
			Объекты парковой, озелененного ландшафта												
			Непроизводственные объекты коммунально-бытового обслуживания и предоставления коммунальных услуг												
			Парк культуры и отдыха												
ПРЕДПРИЯТИЯ ПРОМЫШЛЕННОСТИ, СЕЛЬСКОГО И ЛЕСНОГО ХОЗЯЙСТВА															
			Объекты местного значения												
			Предприятие растениеводства												
			Предприятие по разведению мелкого крупного рогатого скота, производству сырого молока												
ОБЪЕКТЫ ТРУБОПРОВОДНОГО ТРАНСПОРТА, ИНЖЕНЕРНОЙ ИНФРАСТРУКТУРЫ И СВЯЗИ															
			Объекты регионального значения												
			Газопровод распределительный												
			Объекты местного значения												
			Сеть связи												
			Водонапорная башня												
			Водоартезианский скважина												
			Очистные сооружения (КОС)												
			Плотина речушечная												
			Газопровод распределительный (низкого давления)												
			Линии электропередачи												
ОБЪЕКТЫ УТИЛИЗАЦИИ И ПЕРЕРАБОТКИ ОТХОДОВ ПРОИЗВОДСТВА И ПОТРЕБЛЕНИЯ															
			Объекты регионального значения												
			Объект утилизации, уничтожения биологических отходов												
			Объекты местного значения												
			Объект размещения отходов												

Сведения о существующих объектах носят ознакомительный характер и не подлежат утверждению

Размеры СЗЗ, сведения о которых отсутствуют в Едином государственном реестре недвижимости, нанесены в соответствии с СанПиН 2.1.12.11.200-03 "Санитарно-защитные зоны и санитарная классификация сооружений и иных объектов" и подлежат изменению при разработке проектов СЗЗ и постановке их на кадастровый учет

Муниципальный заказчик от 17.04.2023 г. № 03									
ГЕНЕРАЛЬНЫЙ ПЛАН МО БЕЛОВСКИЙ СЕЛЬСОВЕТ ТРОИЦКОГО РАЙОНА АЛТАЙСКОГО КРАЯ									
№ п/п	№ документа	Дата	Вид документа	Исполнитель	Содержание	Срок	Статус	Исполнено	Дата
1	1	17.04.2023	Заказ	Исполнено	Генеральный план МО Беловский сельсовет Троицкого района Алтайского края	01.05.2023	Исполнено	100%	17.04.2023
Генеральный план									
№ п/п	№ документа	Дата	Вид документа	Исполнитель	Содержание	Срок	Статус	Исполнено	Дата
1	1	17.04.2023	Заказ	Исполнено	Генеральный план МО Беловский сельсовет Троицкого района Алтайского края	01.05.2023	Исполнено	100%	17.04.2023